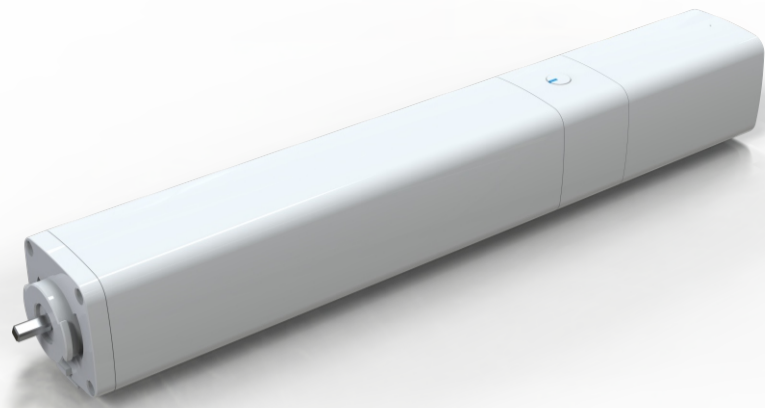


## Característica



- **Entrada de carregamento tipo C universal**
- **Design projetado para gerar uma economia de bateria.**
- **Aviso de baixa potência:** O motor emitirá um longo “apito” para indicar o status de bateria baixa. O aviso ocorre quando a tensão da bateria for inferior a 12,8V; O modo de proteção é ativado, para preservação do dispositivo, quando a bateria chega a uma tensão inferior a 11,8. O motor volta ao funcionamento normal quando a tensão da bateria chegar a 13,8V, por meio da recarga da bateria.
- **Sistema de detecção de obstáculo:** Ao encontrar qualquer bloqueio físico, a cortina terá seu funcionamento interrompido automaticamente para proteger todo o sistema. Quando o motor para após encontrar um obstáculo, será armazenado em sua memória como uma nova posição limite, o que ajuda a proteger o tecido durante a jornada.
- **Função de controle manual:** O controle manual fica disponível em uma queda de energia, possibilitando a abertura e fechamento da cortina de forma manual.
- **Toque smart:** Com a bateria em capacidade estável de funcionamento, a cortina pode ser suavemente puxada em uma direção por 5 cm para acionar a abertura/fechamento automático da cortina.
- **Design flexível e silencioso:** inícios e paradas suaves, funcionamento silencioso.
- **Fim de curso definido automaticamente:** O motor realiza a detecção dos limites de paradas automaticamente quando ligado pela primeira vez, os limites serão memorizados pelo motor. Em caso de falha na energia essa memória não será afetada..

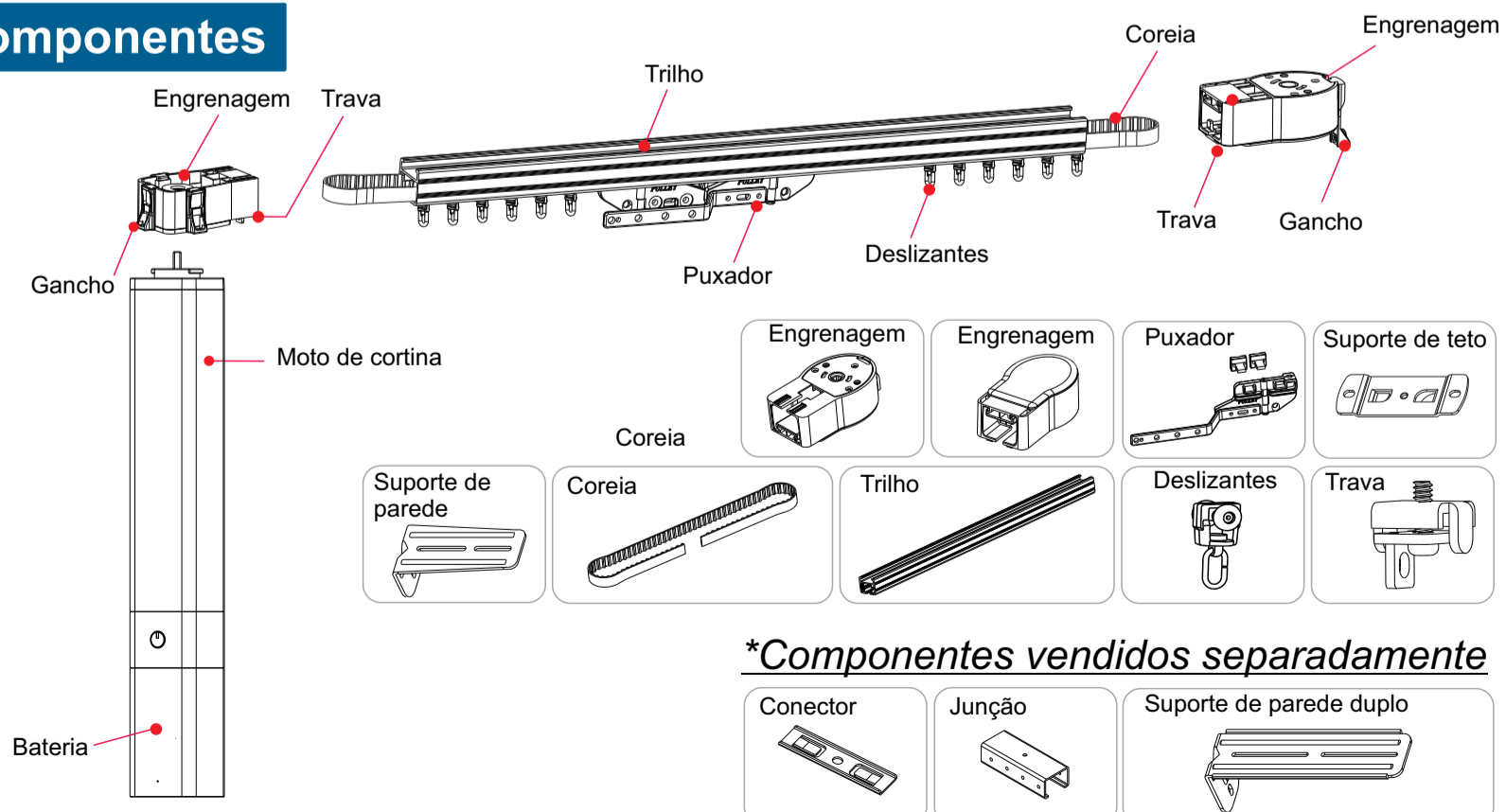
## Parametros

Modelo	Torque nominal	Velocidade	Dimensões	Voltagem nominal	Potência nominal	Classificação IP
MC1.2 BT	1.2N.m	12CM/S	360x50x50mm	DC 5V	40W	IP20

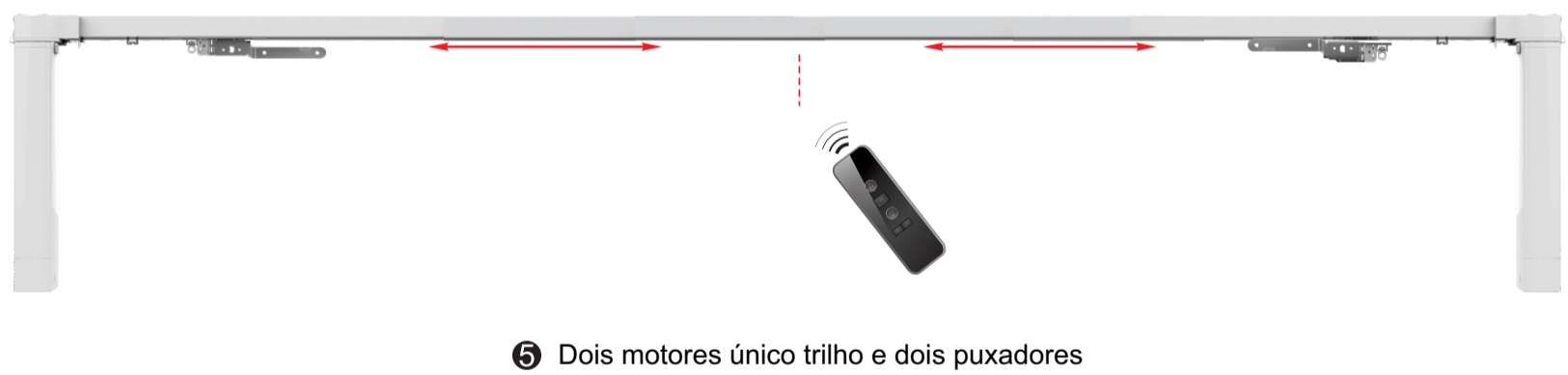
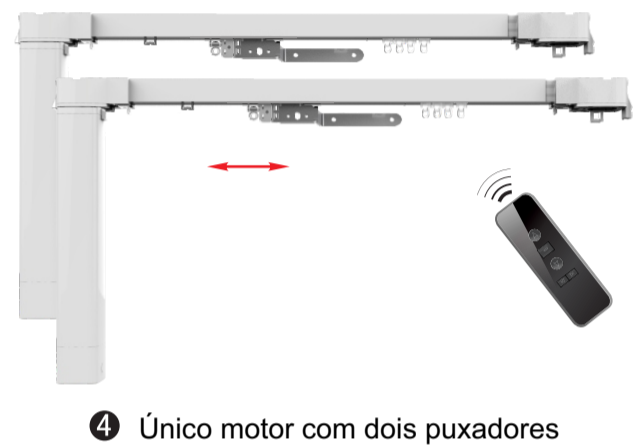
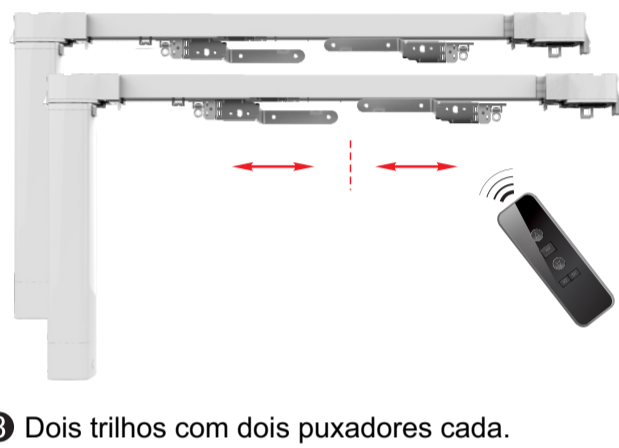
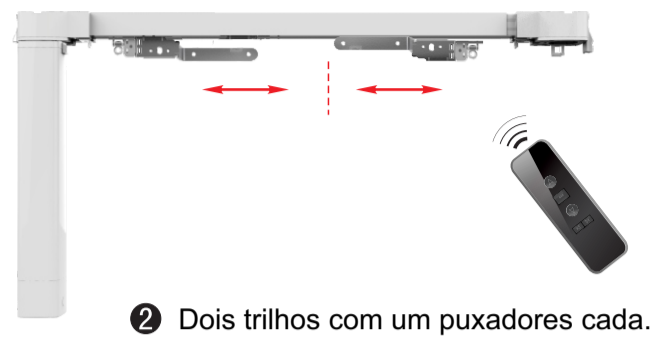
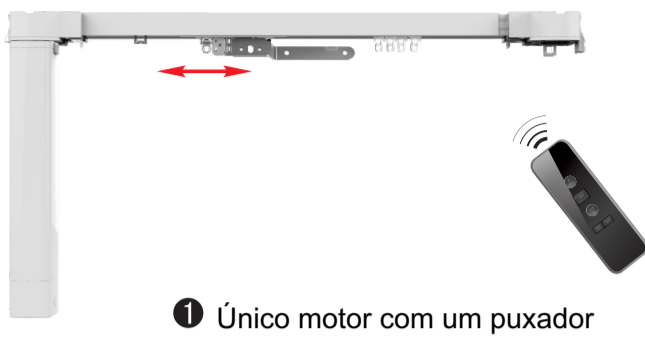
## Tabela de pesos e medidas.

Quantidade de motores por cortina	Corrimão trilho Peso do tecido Comprimento do trilho	Motor abertura central		Motor abertura lateral		Motor abertura central com curva		Motor abertura lateral com curva		Motor abertura central com duas curvas		Motor abertura lateral com duas curvas	
		4M	8M	12M	4M	8M	12M	4M	8M	12M	4M	8M	12M
1 motor	4M	72 Kg	60 Kg	54 Kg	48 Kg	42 Kg	36 Kg	30 Kg	24 Kg				
	8M	66 Kg	54 Kg	48 Kg	42 Kg	36 Kg	30 Kg	24 Kg					
	12M	60 Kg	48 Kg	42 Kg	36 Kg	30 Kg	24 Kg						
2 motores	12M	108kg	84kg	72kg	60kg	48kg	36kg						

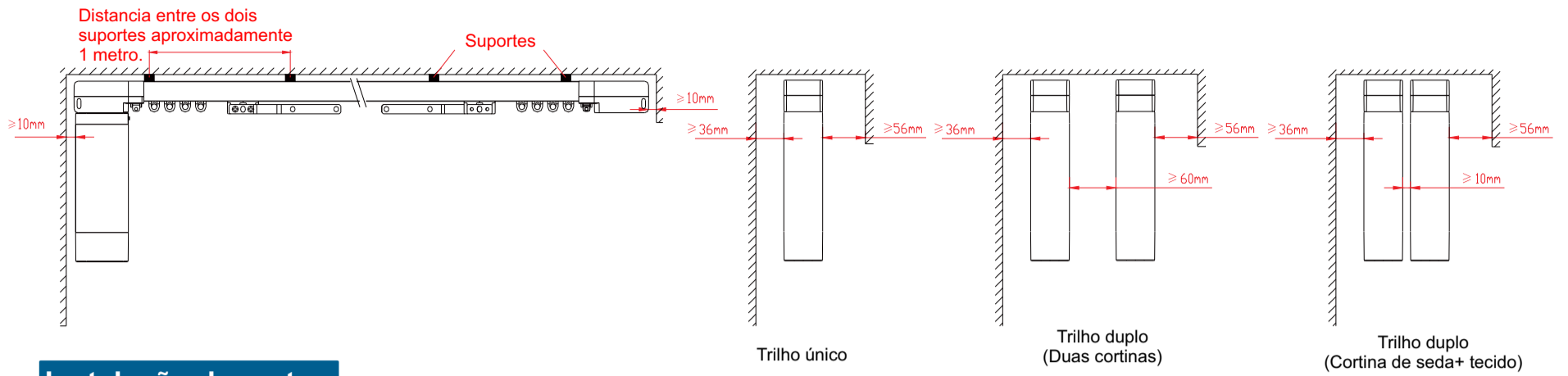
## Componentes



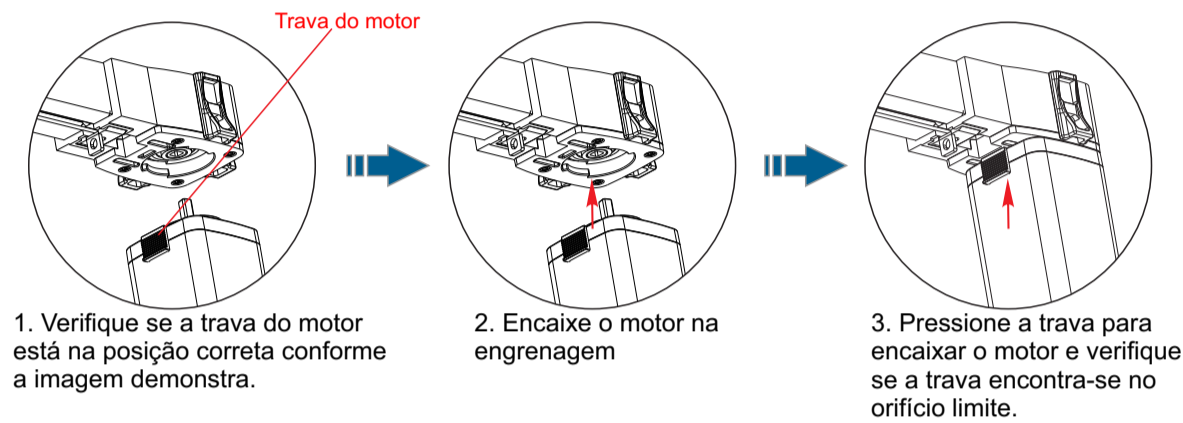
## Soluções



## Instalação



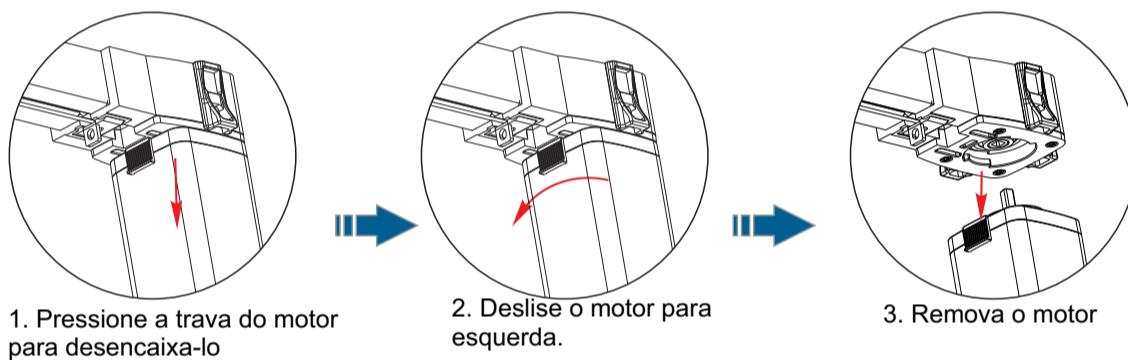
## Instalação do motor



### ⚠ Cuidados

- ❑ Por favor, siga as instruções de instalação conforme os diagramas ao lado.
- ❑ Certifique-se de que a trava do motor está na posição correta e bem encaixada.
- ❑ Certifique-se se o teto é forte o suficiente para suportar o peso da cortina e do motor.

## Desencaixando o motor



Escaneie para acessar o conteúdo de montagem de trilho.

## Instruções de operação

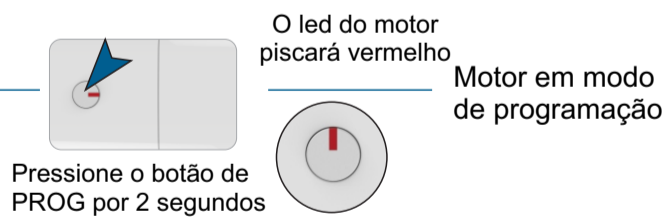
### Notas

1. O emissor de sinal pode ter de 1 à 16 canais, selecione o canal desejado antes de iniciar sua operação.
2. É necessários um intervalo de 0,5 segundos para o a conversão de acionamento do comando e subida para um comando de descida.
3. O tempo de operação continua é de até 4 minutos.

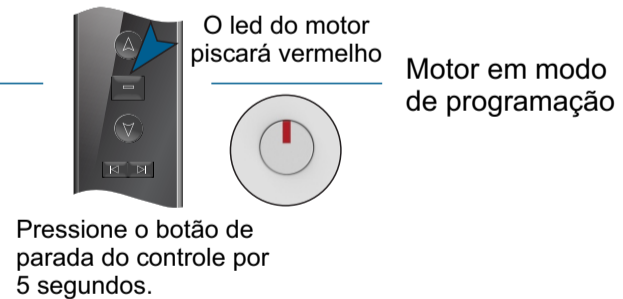
## 1 Entrando em modo de programação

\*Quando o led do motor começar a piscar vermelho indicará que o motor teve sucesso ao entrar no modo de programação. O motor permanece no modo de programação por 10 segundos.

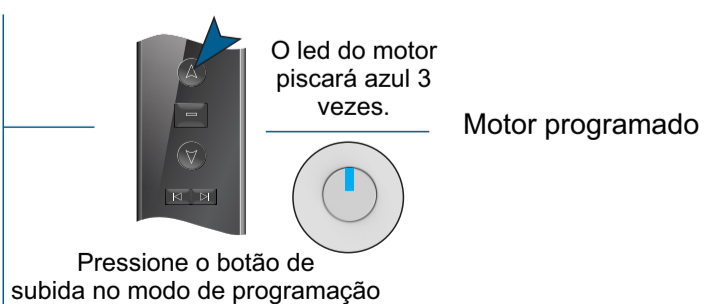
### Método 1



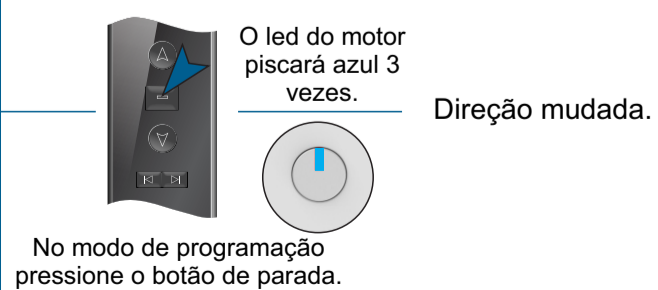
### Método 2



## 2 Programação



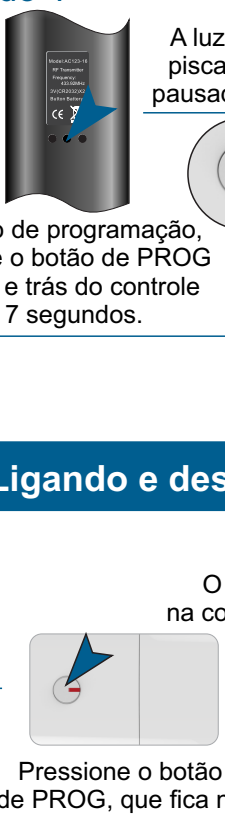
## 3 Mudança e direção



## 4 Restaurando padrão de fábrica

★ Os limites de parada serão excluídos, o motor retorna ao padrão de fábrica, o modo de toque smart continua ativo.

### Método 1

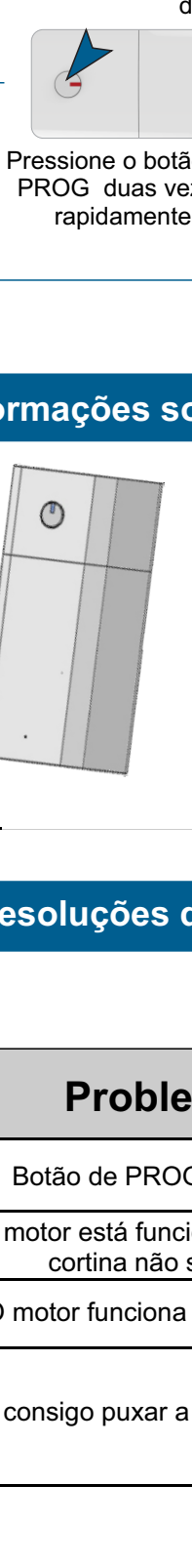


A luz do led piscará azul pausadamente

Motor em padrão de fábrica

No modo de programação, pressione o botão de PROG na parte e trás do controle por 7 segundos.

### Método 2



O led piscará rapidamente na cor vermelha, após isso solte o botão

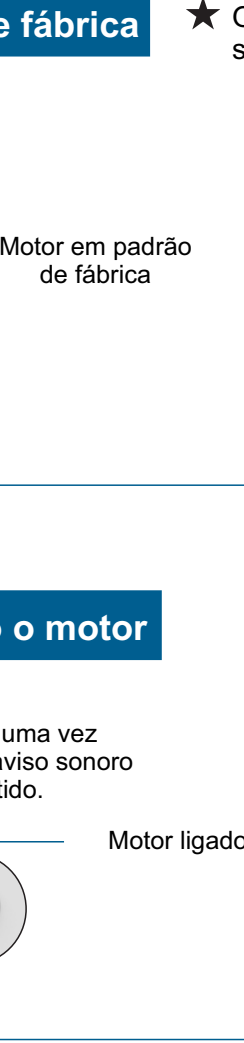
O led piscará uma vez na cor azul, um aviso sonoro será emitido.

Motor em padrão de fábrica

Pressione o botão de PROG, que fica no motor, por 4 segundos.

Pressione o botão de PROG uma vez rapidamente.

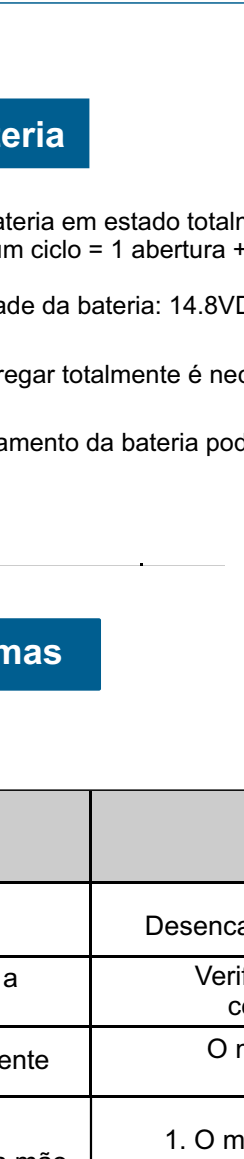
## 5 Ligando e desligando o motor



O led piscará uma vez na cor azul, um aviso sonoro será emitido.

Motor ligado

Pressione o botão de PROG, que fica no motor, por 2 segundos.

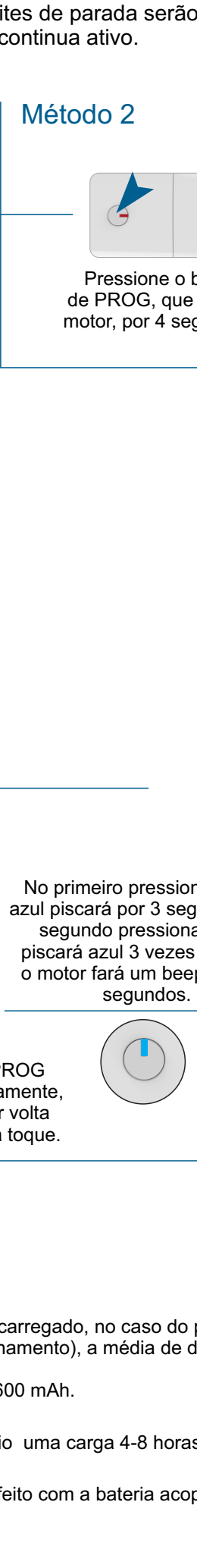


O led piscará por 3 vezes

O motor desliga

Pressione o botão de PROG por 8 segundos.

## 6 Ativando função manual



Para cada vez que o botão de PROG for pressionado o led ascenderá azul.

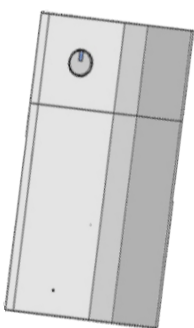
No primeiro pressionar ,o led azul piscará por 3 segundos. No segundo pressionar o led piscará azul 3 vezes e depois o motor fará um beep, após 3 segundos.

Fim da programação

Pressione o botão de PROG duas vezes rapidamente

Pressione o botão de PROG mais duas vezes pausadamente, pressionado o botão por volta de 3 segundos para cada toque.

## Informações sobre a bateria



- ★ Com a bateria em estado totalmente carregado, no caso do peso bruto da cortina deve ser inferior a 50 kg, Trabalhando quatro ciclos por dia (um ciclo = 1 abertura + 1 fechamento), a média de duração da bateria nestas condições de uso é de 3 meses.
- ★ Capacidade da bateria: 14.8VDC / 2600 mAh.
- ★ Para carregar totalmente é necessário uma carga 4-8 horas.
- ★ O carregamento da bateria pode ser feito com a bateria acoplada ao motor.

## Resoluções de problemas

Problemas	Análise	Solução
Botão de PROG, não reage.	Desencaixe e encaixe a bateria novamente.	Cheque se a bateria bem está encaixada
O motor está funcionando, mas a cortina não se mexe.	Verifique se o motor está encaixado corretamente na engrenagem.	Desencaixe o motor e o encaixe novamente na engrenagem.
O motor funciona automaticamente	O motor está sendo acionado por outro emissor	Reset o motor e configure o controle que deseja utilizar.
Não consigo puxar a cortina com a mão	1. O motor foi desligado repentinamente 2. A posição de puxar a mão está errada, resultando na polia presa.	1. Reinicie o motor 2. Puxe a cortina para trás, cerca de 10 cm,