



## Característica

- **Motor bivolt:** Com tensão de AC100-240V possibilitando a instalação em diferentes áreas de alimentação.
- **Toque Smart:** Possibilita o acionamento do motor ao arrastar o tecido da cortina suavemente, acionando o motor automaticamente.
- **Funcionamento manual sem energia:** Em caso de queda de energia, o motor permitirá o funcionamento da cortina de forma manual.
- **Limites de paradas definidos automaticamente:** Ao encontrar uma resistência o motor identifica o ponto como limite de parada, facilitando a regulagem.
- **Sistema de detecção de obstáculo:** Ao encontrar qualquer bloqueio físico, a cortina terá seu funcionamento interrompido automaticamente para proteger todo o sistema. Quando o motor para após encontrar um obstáculo, será armazenado em sua memória como uma nova posição limite, o que ajuda a proteger o tecido durante a jornada.
- **Design flexível e silencioso:** inícios e paradas suaves, funcionamento silencioso.

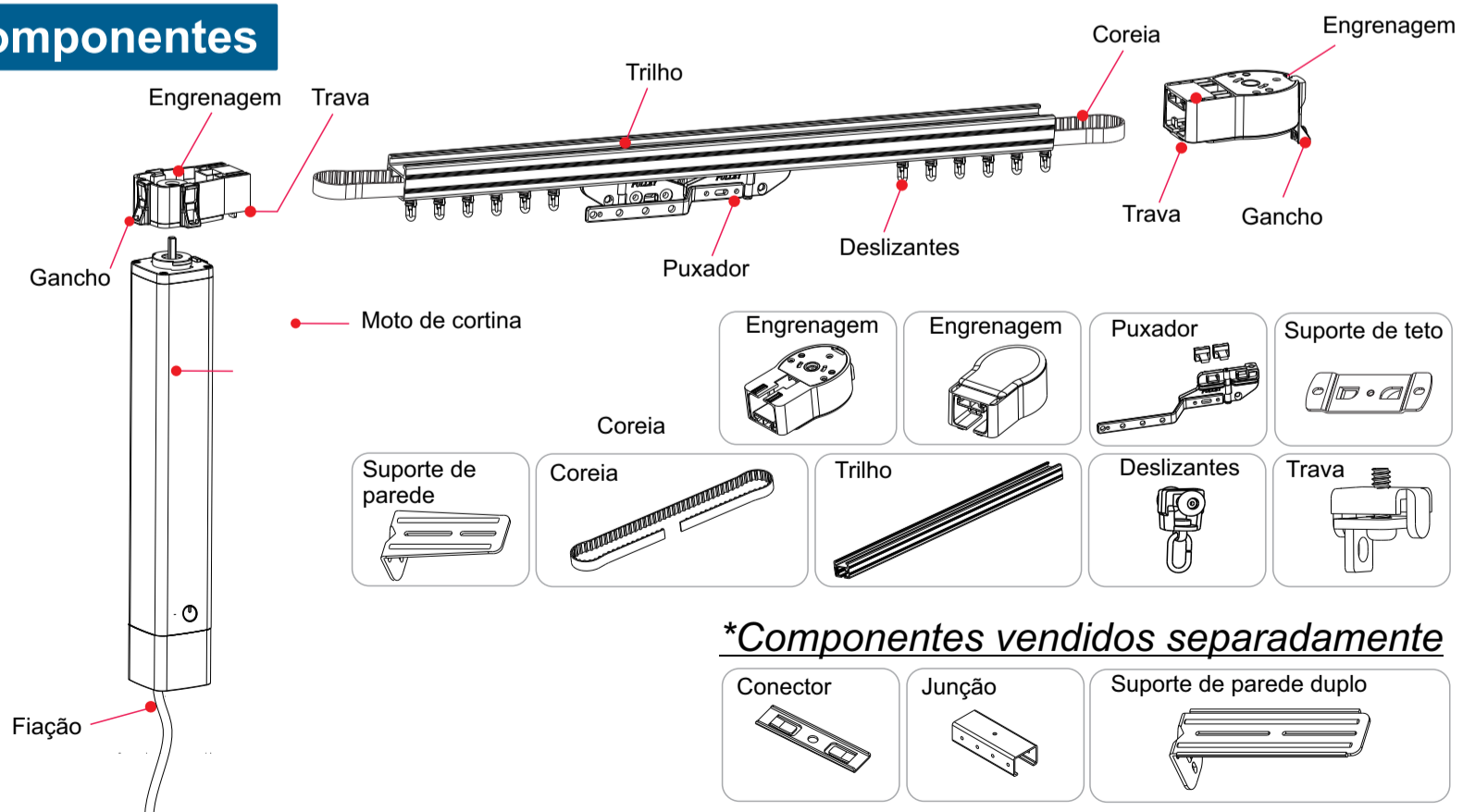
## Parâmetros

Modelo	Torque nominal	Velocidade	Dimensões	Voltagem nominal	Potência nominal	Classificação IP
MC1.2 RF	1.2N.m	12CM/S	295x50x50mm	110V-240V	40W	IP20

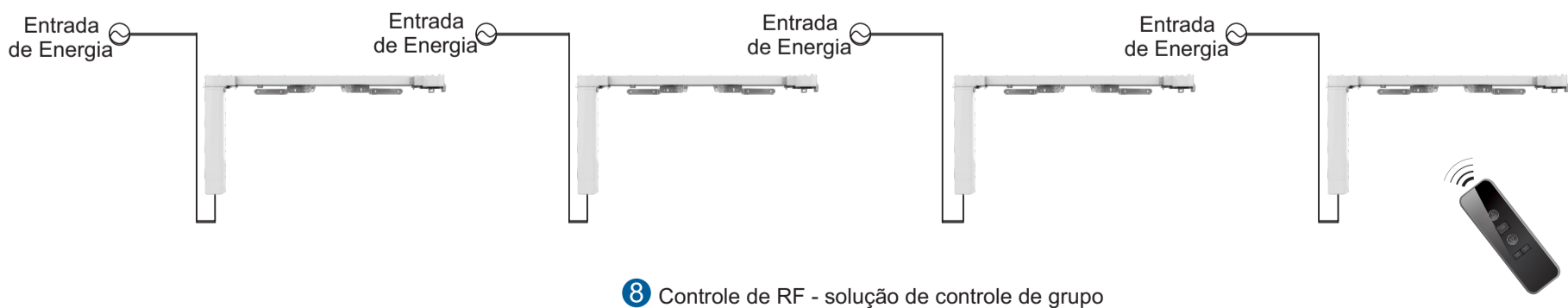
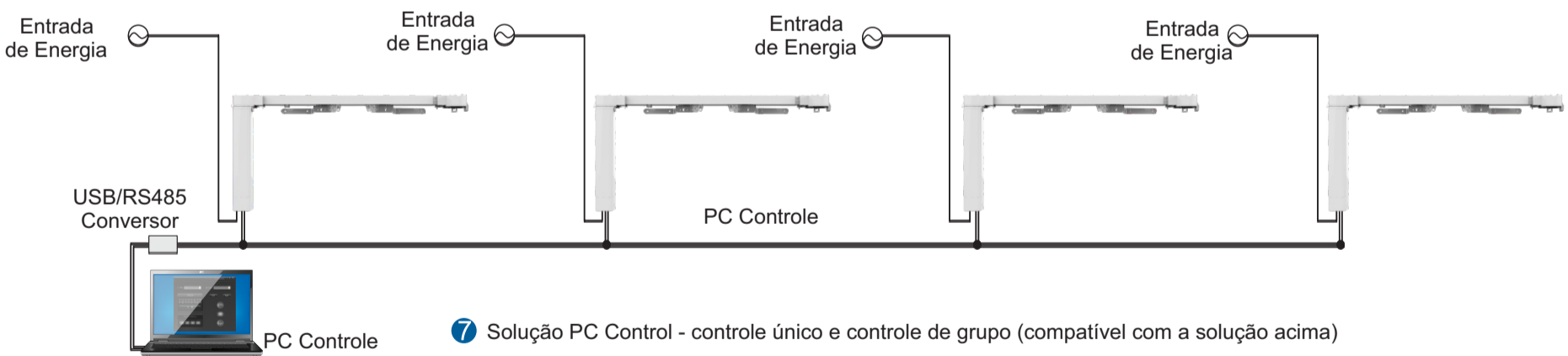
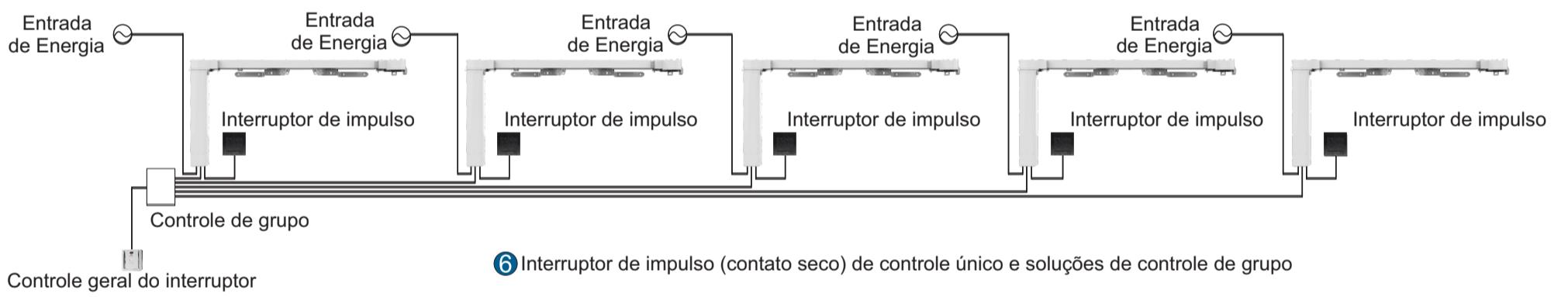
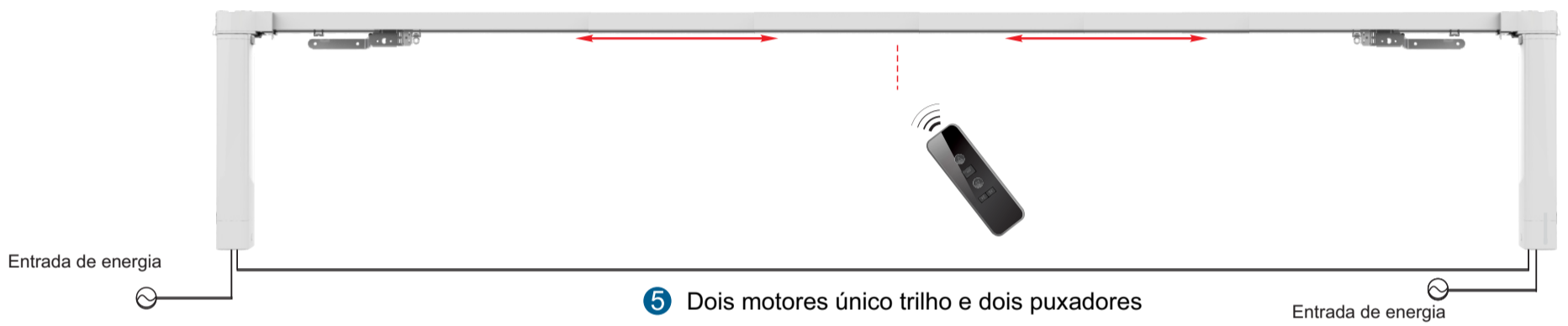
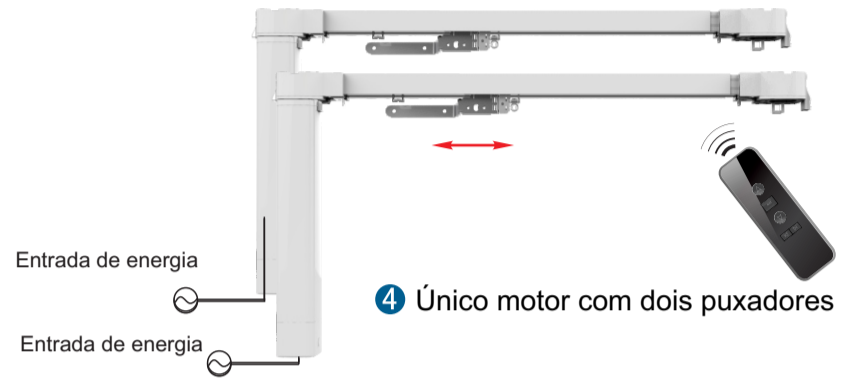
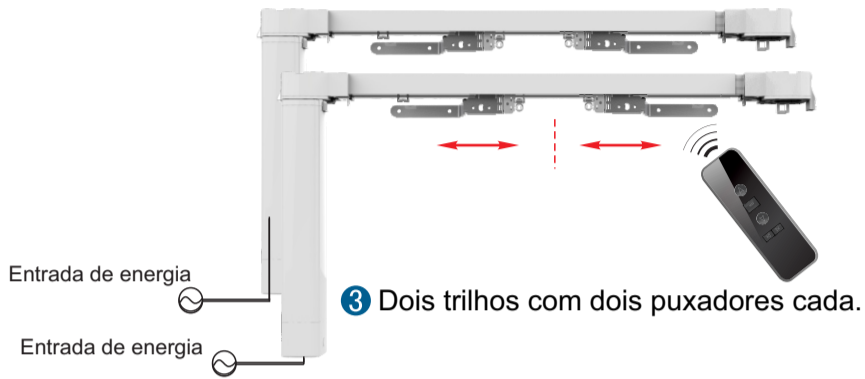
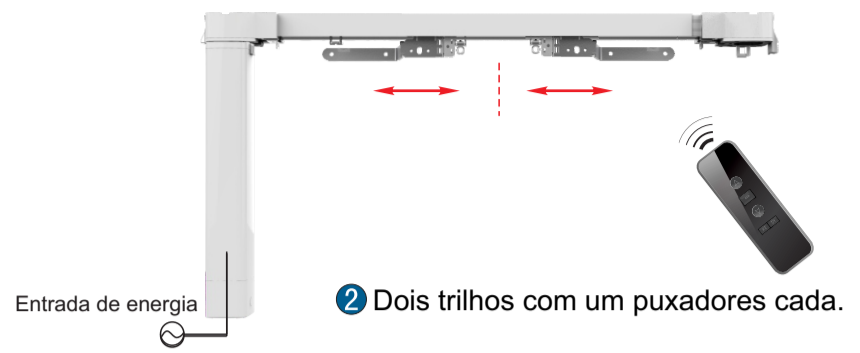
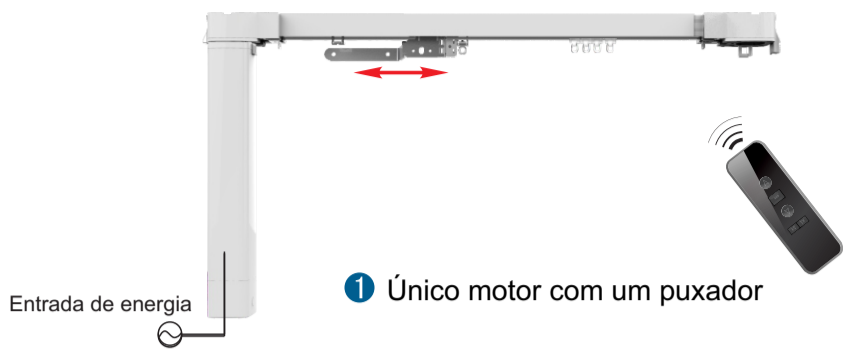
## Tabela de pesos e medidas.

Quantidade de motores por cortina	Comprimento do trilho	Peso do tecido	Comprimento trilho					
			Motor abertura central	Motor abertura lateral	Motor abertura central com curva	Motor abertura lateral com curva	Motor abertura central com duas curvas	Motor abertura lateral com duas curvas
1 motor	4M		72 Kg	60 Kg	54 Kg	48 Kg	42 Kg	36 Kg
	8M		66 Kg	54 Kg	48 Kg	42 Kg	36 Kg	30 Kg
	12M		60 Kg	48 Kg	42 Kg	36 Kg	30 Kg	24 Kg
2 motores	12M		108kg	84kg	72kg	60kg	48kg	36kg

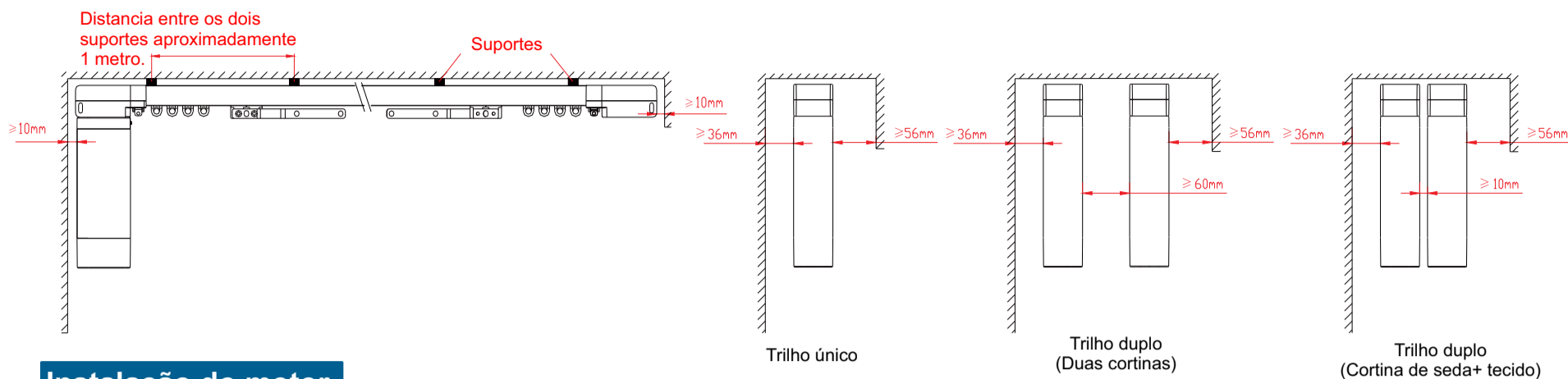
## Componentes



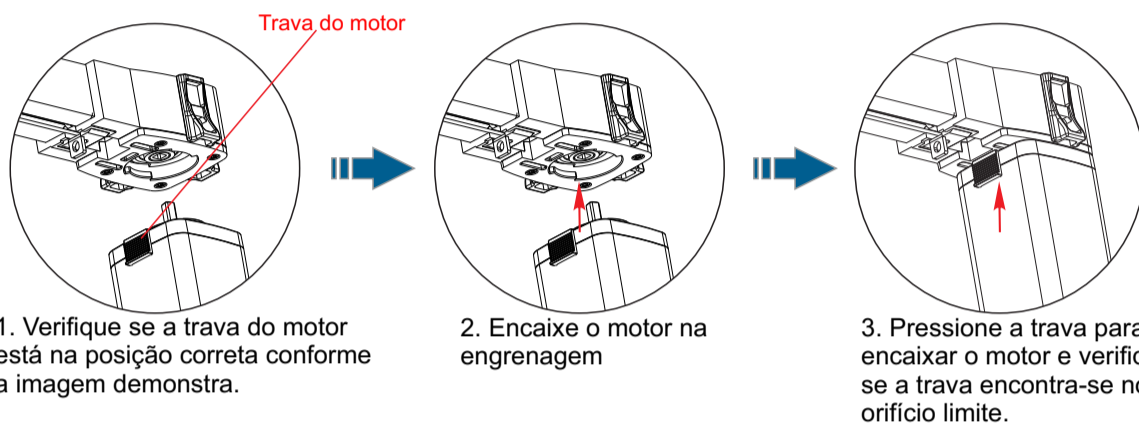
## Soluções



## Instalação



## Instalação do motor

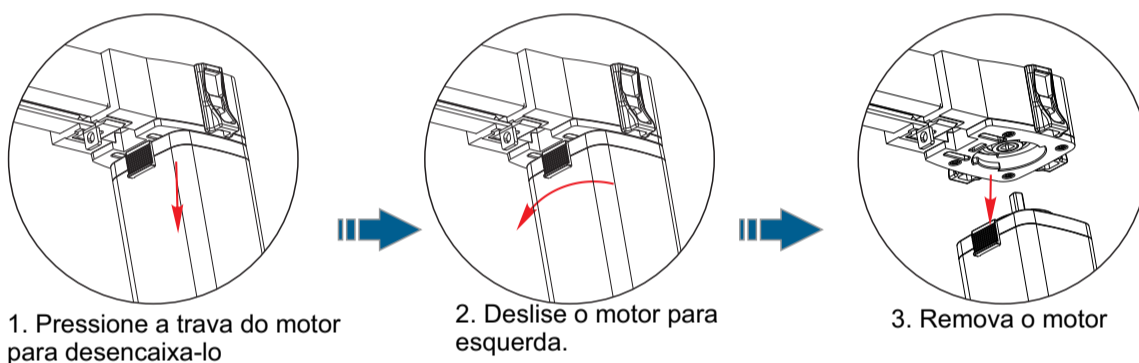


### ⚠ Cuidados

- Por favor, siga as instruções de instalação conforme os diagramas ao lado.
- Certifique-se de que a trava do motor está na posição correta e bem encaixada.
- Certifique-se se o teto é forte o suficiente para suportar o peso da cortina e do motor.



## Desencaixando o motor



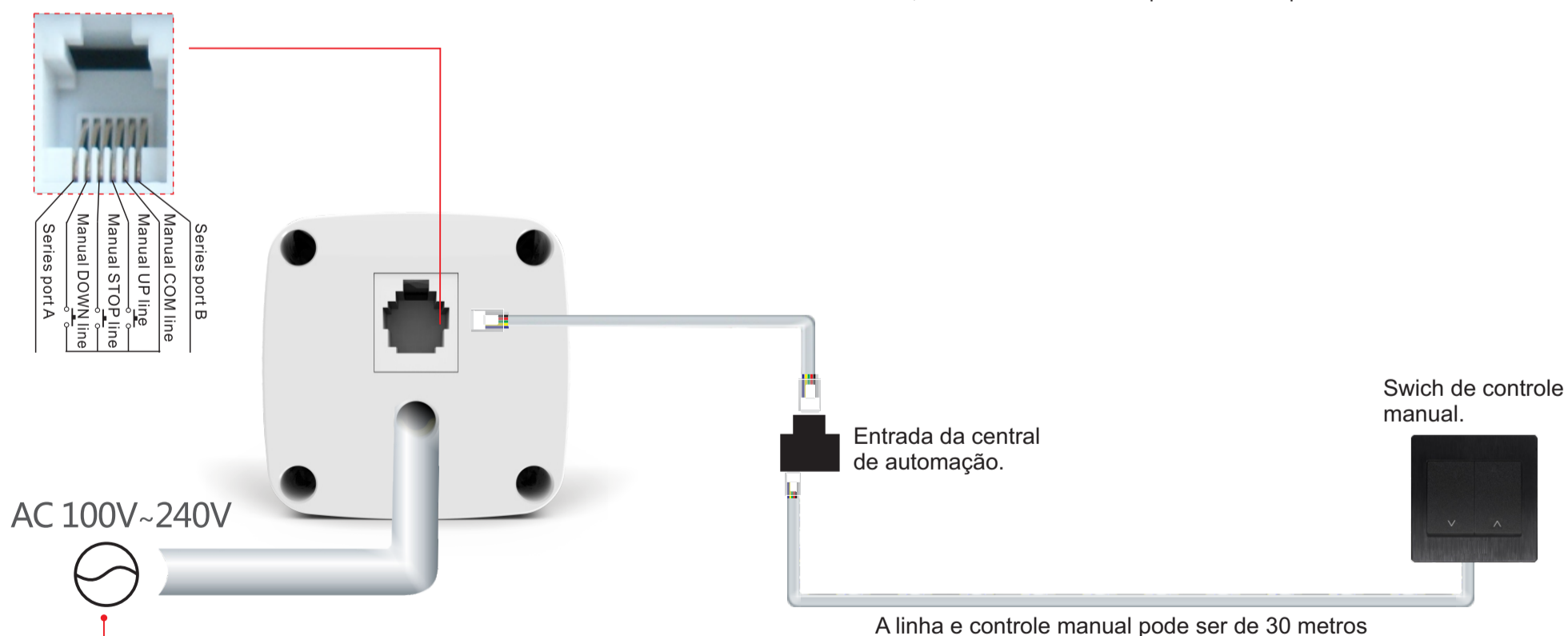
### Notas

1. O emissor de sinal pode ter de 1 à 16 canais, selecione o canal desejado antes de iniciar sua operação.
2. É necessário um intervalo de 0,5 segundos para a conversão de acionamento do comando e subida para um comando de descida.
3. O tempo de operação contínua é de até 4 minutos.

## Instruções de operação

## Fiação

**⚠ Cuidado:** Tanto o interruptor manual como também o modo de contato seco, continuará, a mesma funcionalidade para ambas as portas.



### Aplicação:

AC 100V~240V

- Azul = Neutro
- Marrom = Fase
- Verde/amarelo-Terra

\*Quando o led do motor começar a piscar vermelho indicará que o motor teve sucesso ao entrar no modo de programação. O motor permanece no modo de programação por 10 segundos.

## 1 Programação inicial

Pressione o botão de PROG por 2 segundos

O led do motor piscará vermelho

Pressione o botão de subida

O led do motor piscará azul 3 vezes.

Motor programado

## 2 Mudança e direção

Pressione o botão de parada do controle por 5 segundos.

O led do motor piscará vermelho

Pressione o botão de parada

O led do motor piscará azul 3 vezes.

Direção mudada.

## 3 Copiando um controle

Pressione o botão de parada do controle por 5 segundos.

O led do motor piscará vermelho

Pressione o botão de subida no novo controle

O led do motor piscará azul 3 vezes.

Controle copiado

## 4 Apagando um único controle

Pressione o botão de parada do controle por 5 segundos.

O led do motor piscará vermelho

Pressione o botão de descida.

O led do motor piscará azul 3 vezes.

Controle apagado

*\* Para controles de múltiplos canais, repita esse procedimento para cada canal que deseja apagar*

## 5 Restauração do padrão de fábrica

★ Os fins de curso dos motores serão apagados e o motor volta ao padrão de fábrica, porém a função de toque smart continua.

### Método 1

Pressione o STOP, para colocar o motor em modo de programação, por 5 segundos.

A luz do led piscará vermelha lentamente, o motor permanecerá em modo de programação por 10 segundos.

Pressione o botão de PROG na parte de trás do controle remoto.

O led permanecerá apagado por 7 segundos.

RESET concluído.

### Método 2

Pressione o botão de PROG no motor por 3 segundos.

O led piscará vermelho.

Pressione o botão de PROG novamente.

O led ficará aceso azul por 1 segundo

RESET concluído.

## 6 Ativando função manual

Pressione o botão de PROG no motor por 7 segundos.

O led piscará na cor vermelha por 3 segundos lentamente

O led piscará na cor vermelha pelos próximos 3 segundos

O led piscará azul 3 vezes ao final dos 7 segundos

Modo manual ativado

Demonstração do funcionamento da função manual.

Puxe a cortina por, aproximadamente, 15 centímetros

A cortina realizará o movimento para direção tencionado automaticamente. Abrindo ou fechando.

## Resoluções de problemas

Problemas	Análise	Solução
Botão de PROG, não reage.	Verificar se a fiação está ligada corretamente.	Corrigir a ligação da fiação
O motor está funcionando, mas a cortina não se mexe.	Verifique se o motor está encaixado corretamente na engrenagem.	Desencaixe o motor e o encaixe novamente na engrenagem.
O motor funciona automaticamente	O motor está sendo acionado por outro emissor	Reset o motor e configure o controle que deseja utilizar.
Não consigo puxar a cortina com a mão	1. O motor foi desligado repentinamente 2. A posição de puxar a mão está errada, resultando na polia presa.	1. Reinicie o motor 2. Puxe a cortina para trás, cerca de 10 cm,